

ジミー大西

ホームタウン

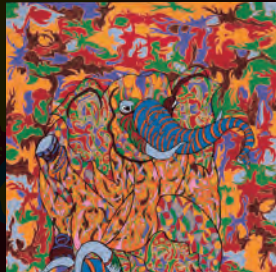
ジミー大西の創作活動の真相に迫る 大規模原画展を富山で開催!

「四角い枠を気にせず、キャンバスからハミ出しちゃえばいいんだ!」

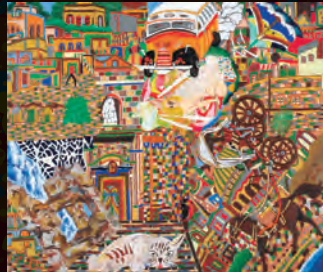
岡本太郎氏からのこの言葉もらい、画家をスタートしたジミー大西。
世界各地を放浪し、様々な街や出会った人・物・動物などに影響を受けた多彩な作品を残してきました。
本展では、「場所」に焦点を当て、それぞれの場所でジミーが経験したエピソードや心境と作品とともに紹介し、
画家・ジミー大西の思考や創作のメカニズムに迫ります。



バルサ 1997



情熱大陸 1999



マルタ 2012



上野駅 2010



ジミー大西 JIMMY ONISHI

- 1992年 テレビ番組の企画で絵画発表、注目を浴びる。
- 1993年 渋谷で初の個展を開催。
- 1996年 芸能活動を休業し、絵画に専念。ピカソの国スペインへ移住。
- 1999年 ブラジル・パラ州政府から文化功労賞を贈られる。「第23回世界新体操選手権大会」記念切手、原画制作。
- 2003年 ボジョレー・ヌーボーのラベルデザインに採用。
- 2012年 グッチ新宿店にて「ジミー大西「ドリーム ワークス」展」を開催。
- 2015年 休筆。
- 2020年 画家として5年ぶりに創作活動を再開。
- 2022年 画業30年。

アートTシャツ **グッズ** 数量限定

複製版画の受注販売も実施!

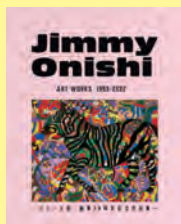
スケッチブック

タンブラー

※デザインは変更になる可能性あり

関連イベント

●ジミー大西 サイン会



作品集購入者対象
100 各回先着
名様限定

開催日時 3/15(土)・16(日)・29(土)・30(日)
各日 ①11時30分～12時30分
②14時～15時

場 所 富山市民プラザ内

※当日に「ジミー大西作品集」をお買い求めいただいた方に整理券配布! ※サインは作品集にのみ対応

その他イベント
開催予定!

※詳細はHPをご覧ください

観覧料 (税込)

券種	前売券	当日
大人	1,000円	1,200円
中高生	800円	1,000円
小学生以下 (3歳より有料)	400円	600円

※当日券は会場のみで販売

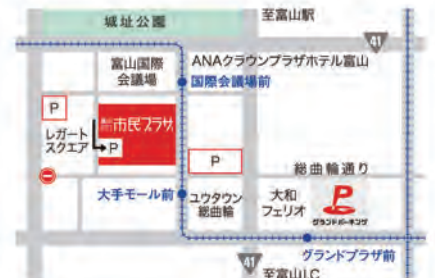
—プレイガイド—

- アーツナビ (県民会館、県教育文化会館、
県高岡文化ホール、新川文化ホール)
- ローソンチケット(Lコード:56843)
[WEB]https://l-tike.com/
- チケットぴあ (Pコード:995-305)
[WEB]https://t.pia.jp/
- イープラス



詳細はHPをご覧ください

ホームタウン BBT 検索



会場 富山市民プラザ

〒930-0084 富山県富山市大手町6-14
TEL.076-493-1313