

生活を豊かにしてくれる魅力的な講座

発表をすることで得られる、刺激・充実感・達成感

趣味や価値観を共有して、出会うことで生まれる新しい「コト」

都市文化の醸成 市民プラザから、街の賑わいへ

平成 30 年度開講

富山市民プラザ「カルチャー教室」開催要項

【お申込み・お問合せ先】

株式会社 富山市民プラザ 〒930-0084 富山県富山市大手町 6-14
TEL 076-493-1313 / FAX 076-493-1317 E-mail info@siminplaza.co.jp

生活価値創造
富山市民プラザ

1 開催目的

生活を豊かにしてくれる趣味の講座等を年間通年で開催することで、定期的な来館者を増加させ、受講生による口コミや年度末に開催する作品展を通して、広く市民に市民プラザの魅力を発信し、来街者の増加を図ります。

合わせて、講座の枠を超えて、講師・受講者のネットワークを形成し、ソーシャルキャピタルの増進を図ります。

2 募集講座ジャンル（例）

◆アート&クラフト ◆生活文化 ◆趣味教養 ◆こどもの講座 など

3 講師応募資格

年齢不問(20歳以上)／色々なジャンルでご活躍の方。

斬新な企画をお持ちの方や経験者も大歓迎です。

年間を通して講座を開ける方。

4 応募方法及び応募期間

本要項をご一読いただき、所定の用紙に必要事項等を記入して、平成 29 年 12 月 15 日から平成 30 年 1 月 14 日(必着)まで、郵送またはお持込みください。

5 提出書類等

- ・講師経歴書(本人写真添付)【必須】
- ・作品や活動内容がわかる写真 2 枚【必須】
- ・受賞歴、資格等の認定証、修了証等のコピー
- ・その他、企画書、過去の活動内容など講座に関する資料等

※提出いただいた資料、写真等は返却できませんので、コピー等をお送りください。

6 講座開催の決定について

ご応募いただいた内容をもとに面談をさせていただき、講座開設を決定いたします。

応募が多数の場合、書類選考をさせていただくこともあります。

面談の日時については、改めてご連絡いたします。

なお、応募のあった講座の採否理由に関しては、一切お答えいたしかねます。

7 講座開催日程

平成 30 年 5 月から平成 31 年 3 月まで（1 回 2 時間／月間 2 回／年間 22 回程度）

※開催日及び時間等は別途ご相談

8 講座開催場所

富山市民プラザ 2 階「カルチャー教室」内

9 教室利用区分

①9 時～12 時 ②13 時～16 時 ③17 時～21 時

※各区分の前後 30 分は、講座の準備、片付けに使用できます。

※12 月 29 日から 1 月 3 日までは利用いただけません。

10 講座開設料(教室使用料等含む)

「年間教室利用回数×単価」で計算します。

教室 A : 3,000 円	教室 B : 1,500 円	教室 A+B : 4,000 円
----------------	----------------	------------------

※教室 A : 約 23 m² 12 名程度 教室 B : 約 14 m² 6 名程度(詳細は 5、6 頁)

11 講座開設料の支払時期と方法

- ・半期分を前納(5 月～9 月までを 5 月第 1 回目の開講日まで、10 月～3 月までを 10 月第 1 回目の開講日まで)
- ・口座振込みまたは現金(口座振込みの際は手数料をご負担ください。)

12 駐車場

講座開催日に 1 台分を講師用として無償提供します。

※受講生の駐車料金割引はありません。(なるべく公共交通をご利用ください。)

13 その他の条件

- ・講師は必ず講座開始 30 分前までに会場に到着し鍵を開け、講座の準備をしてください。
- ・清掃は講座開始前及び講座終了後に講師と受講生で行なってください。
- ・年度末に開催する「カルチャー教室 作品展」に参加・協力をしてください。
- ・受講生の数や受講料は講師で決めることができますが、その内容は公開してください。
- ・新規受講生の募集及び受付は市民プラザが行いますが、受講生の受講料の徴収、出欠確認、退会等については、講師で管理し、都度市民プラザに報告をしてください。

14 表彰制度

年度末に、市民プラザにおいて優秀な講座を選出し表彰します。

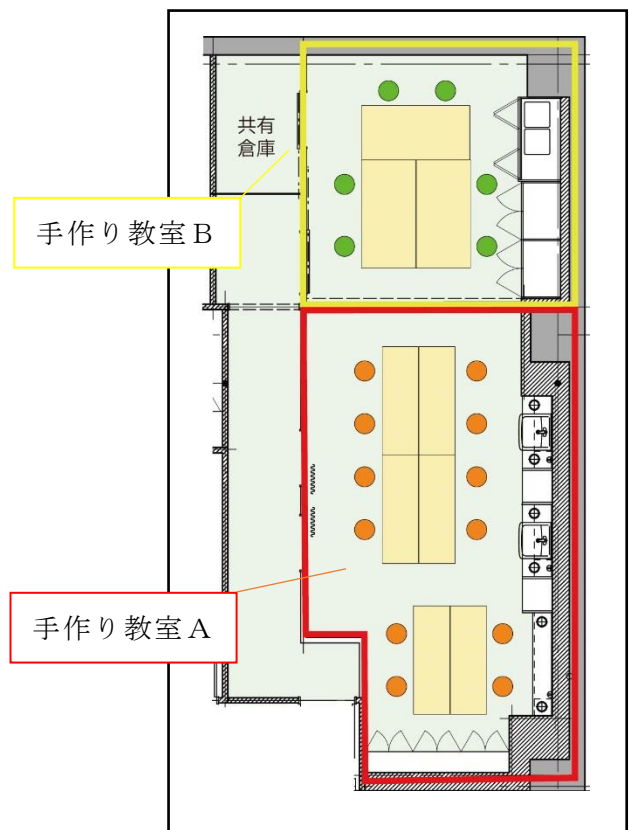
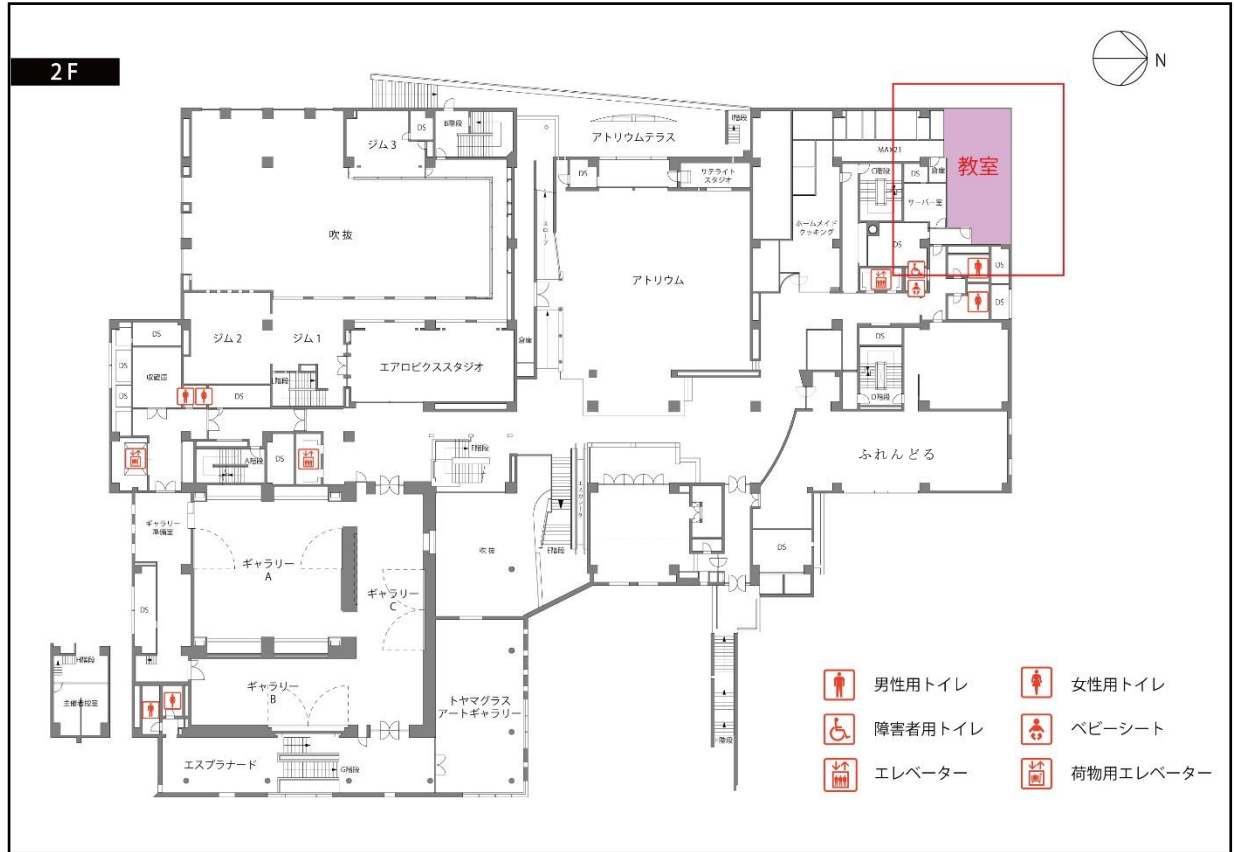
表彰された講座の講師は、次年度の優先的な講座の開設や講座開設料の減免などの特典を受けることができます。

15 注意事項

- ・ マナーをお守りいただけない場合など、講座開設許可を取り消す場合があります。その場合でも、講座開設料の返金はいたしません。
- ・ 講師と受講生のトラブル等については、市民プラザは一切関与しません。
- ・ 教室はAとBが簡単なパーテーションで区切られただけの(隣室での声や音が聞こえる)仕様となっていることをご了承ください。
- ・ 講座開設に係る書類などの提出、講座開設料の納付等の期限は遵守してください。
- ・ 提出書類の虚偽記載等が発覚した場合、講座開設を取消すほか、損害賠償を請求する場合があります。
- ・ 教室開講決定後、教室開催日や時間の変更は原則できません。
- ・ 講座開設権利の譲渡・転売など固く禁じます。
- ・ 講座開設における駐停車場所、ごみ処理、その他安全上必要とされることなど、市民プラザの指示に従ってください。
- ・ 施設内の設備、備品等を無断で使用しないでください。
- ・ 拡声器や騒音を発するものの利用、異臭を発するものなど他のお客様の迷惑となる行為は行わないでください。

【教室仕様】

●館内 2 階平面図



手作り教室 A

【仕 様】

約 23 m² 12 名程度

【備品・設備等】

- ・ 接地付きコンセント（2口）×2 個
- ・ コンセント（2口）×2 個
- ・ 流し台 2 台
- ・ 机 6 台（60 cm×180 cm×70 cm）
- ・ 椅子 12 脚
- ・ 時計
- ・ ゴミ箱
- ・ 清掃用具
- ・ 内線電話



手作り教室 B

【仕 様】

約 14 m² 6 名程度

【備品・設備等】

- ・ 接地付きコンセント（2口）×2 個
- ・ コンセント（1口）×1 個
- ・ 流し台 2 台
- ・ 机 3 台（90 cm×180 cm×70 cm）
- ・ 椅子 6 台
- ・ 時計
- ・ ゴミ箱
- ・ 清掃用具
- ・ 内線電話

